

Verflicht und Zugenäht

www.naehen-schneidern.de

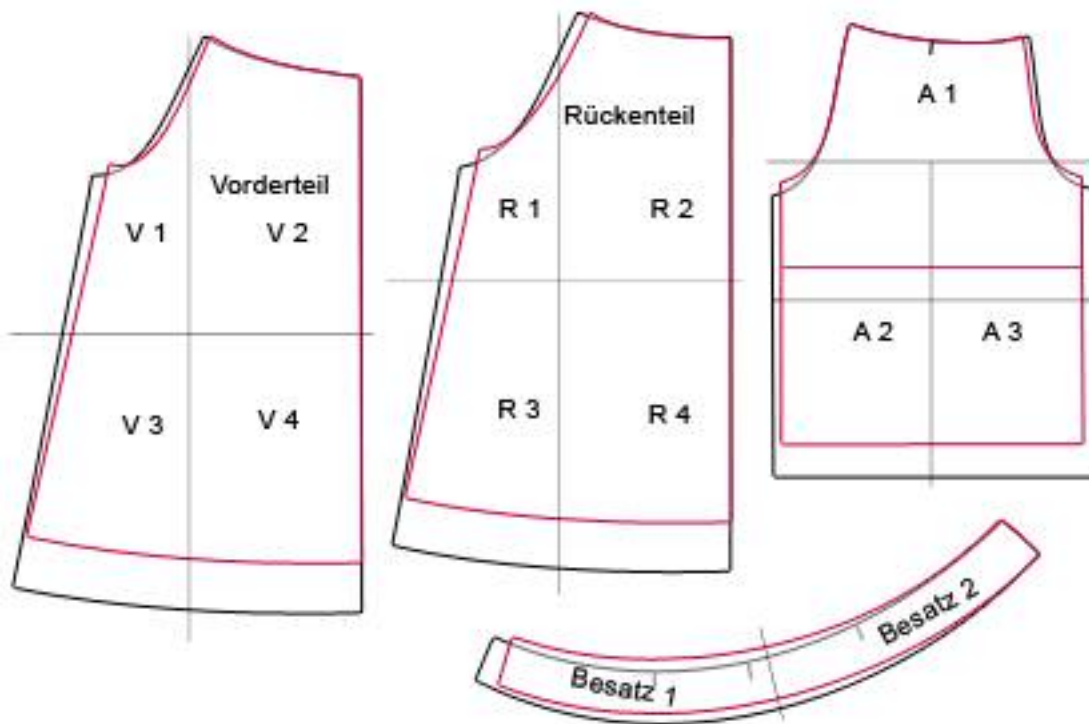
Schnittmuster – Kleid für Kleinkinder in zwei Größen

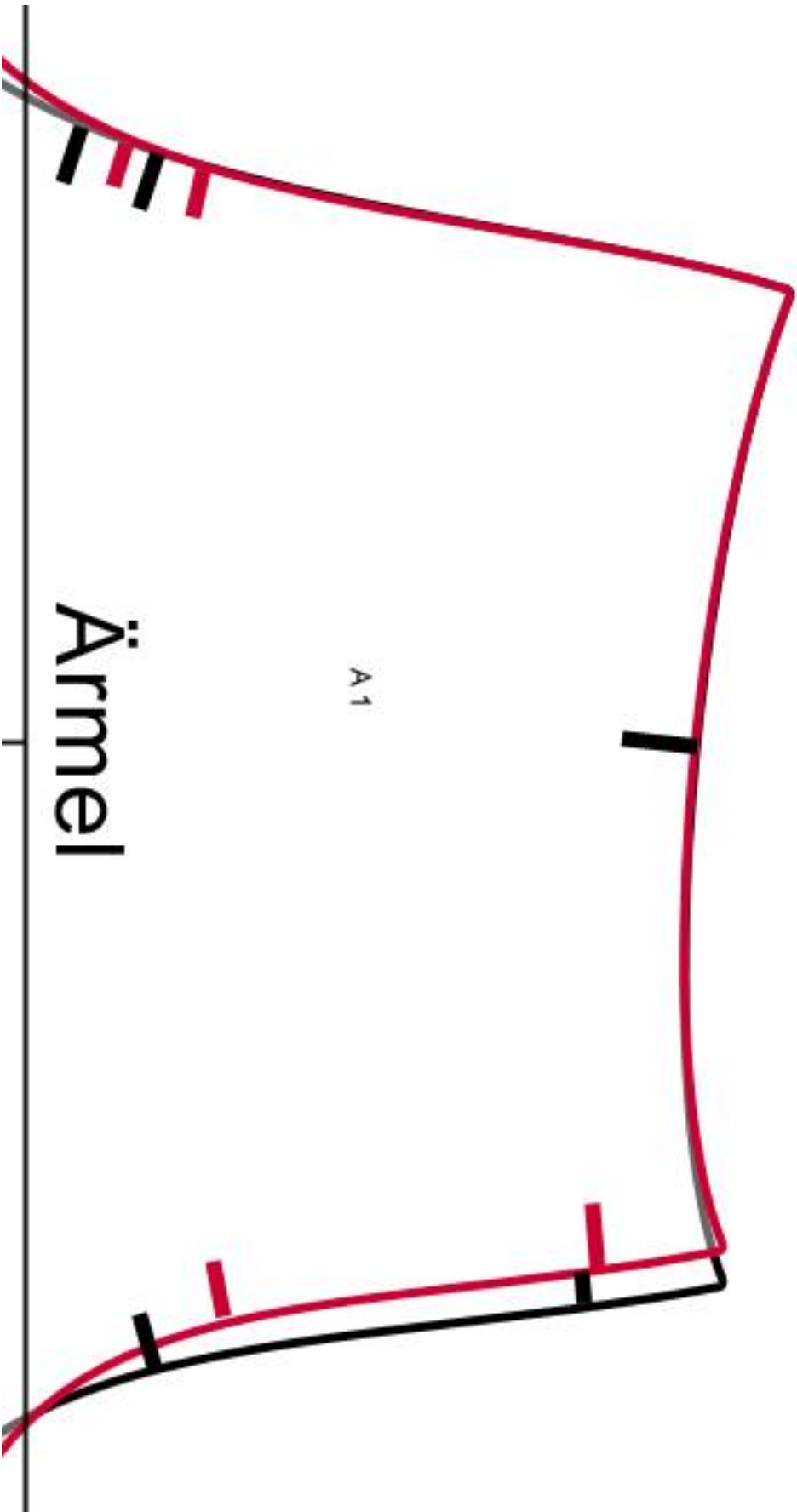
Die passende Nähanleitung mit allen Infos gibt es unter:
<http://www.naehen-schneidern.de/babykleid>

Drucken Sie das Schnittmuster aus. Dabei **Seitengröße beibehalten** und **nicht** an Seitengröße anpassen, sonst wird der Ausdruck verkleinert.

Kleben Sie die Teile an den Linien zusammen. Die Linien treffen aufeinander.

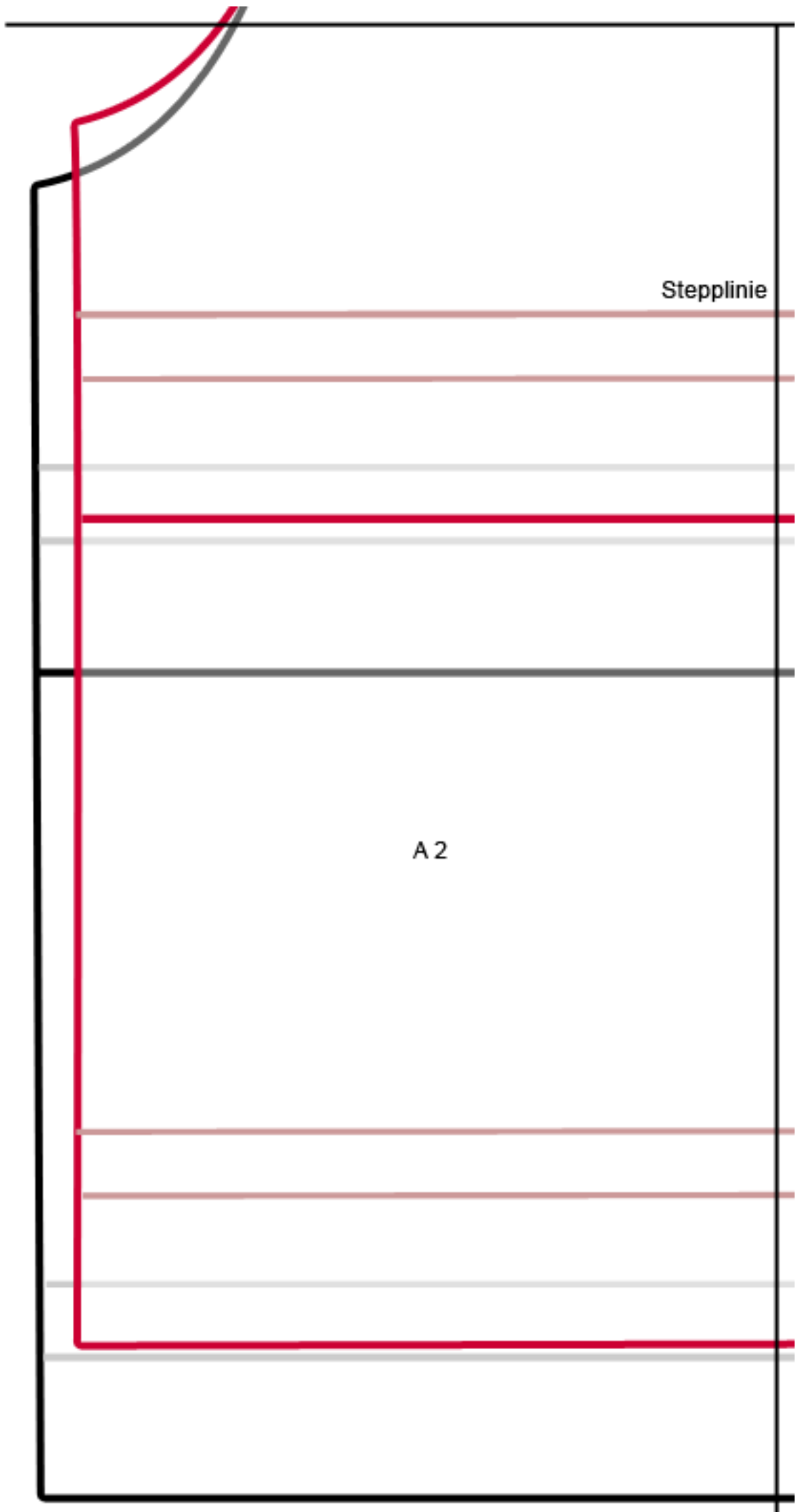
Übersicht der Schnittmusterteile

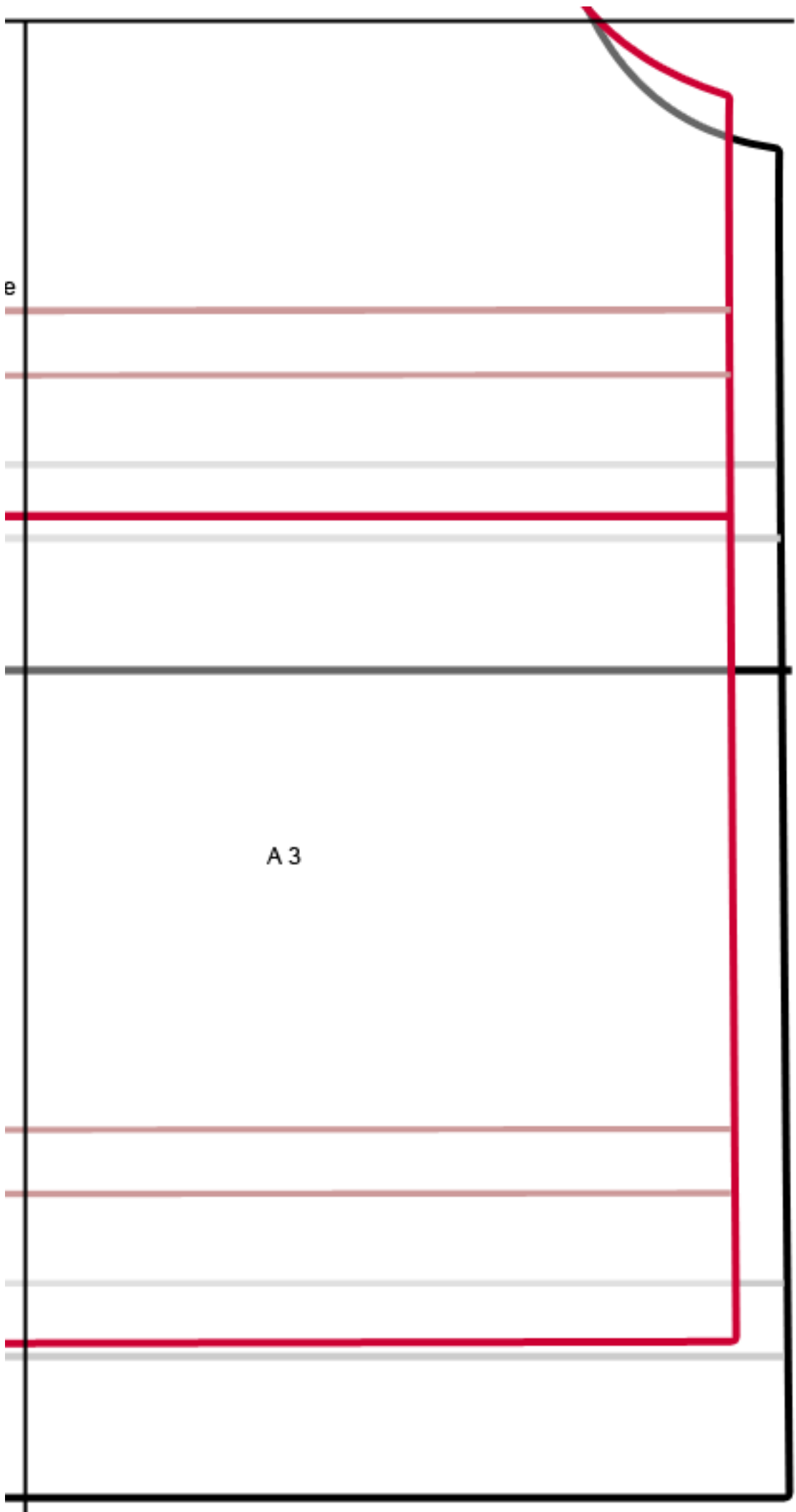




Ärmel

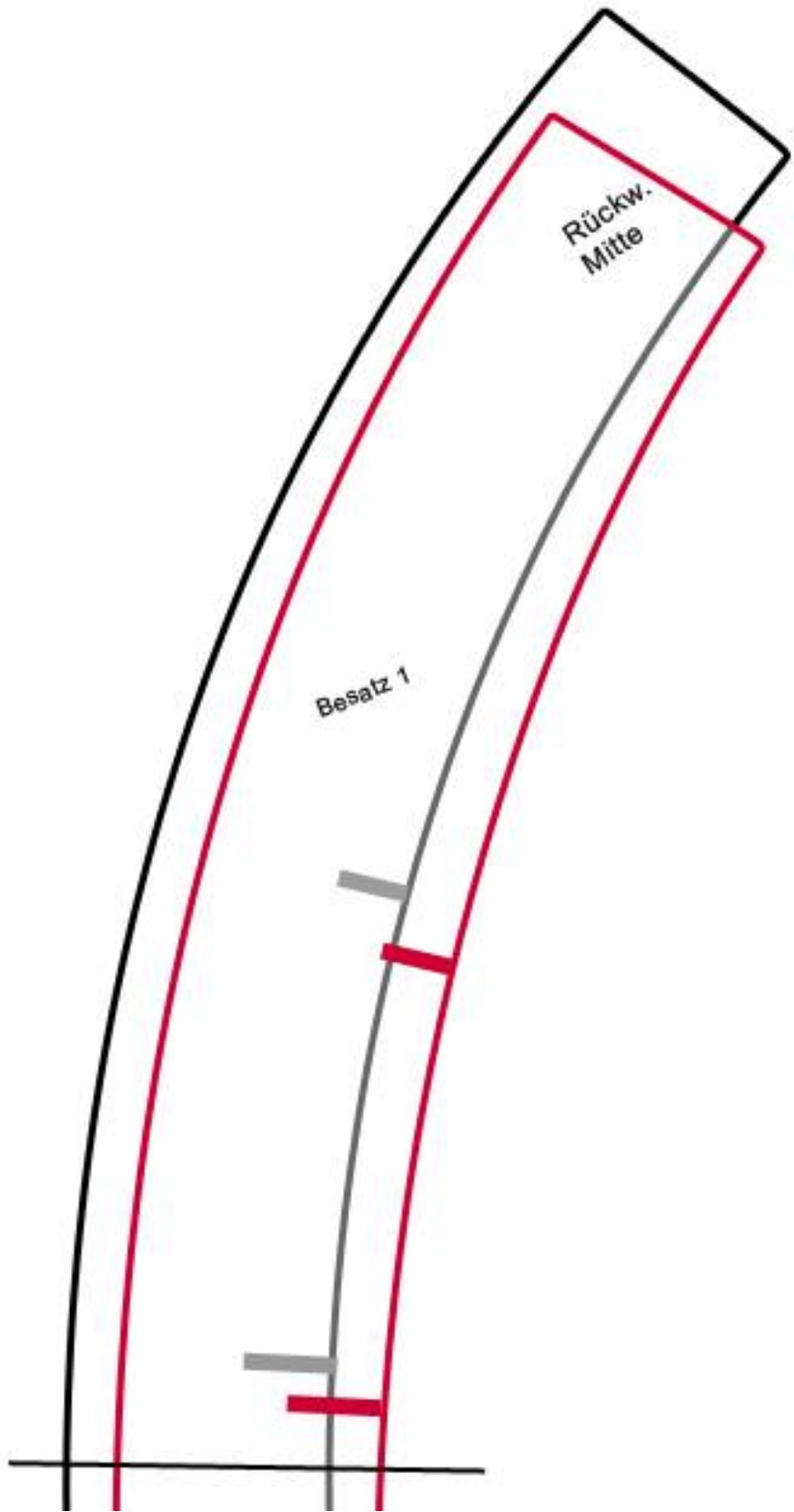
A 1

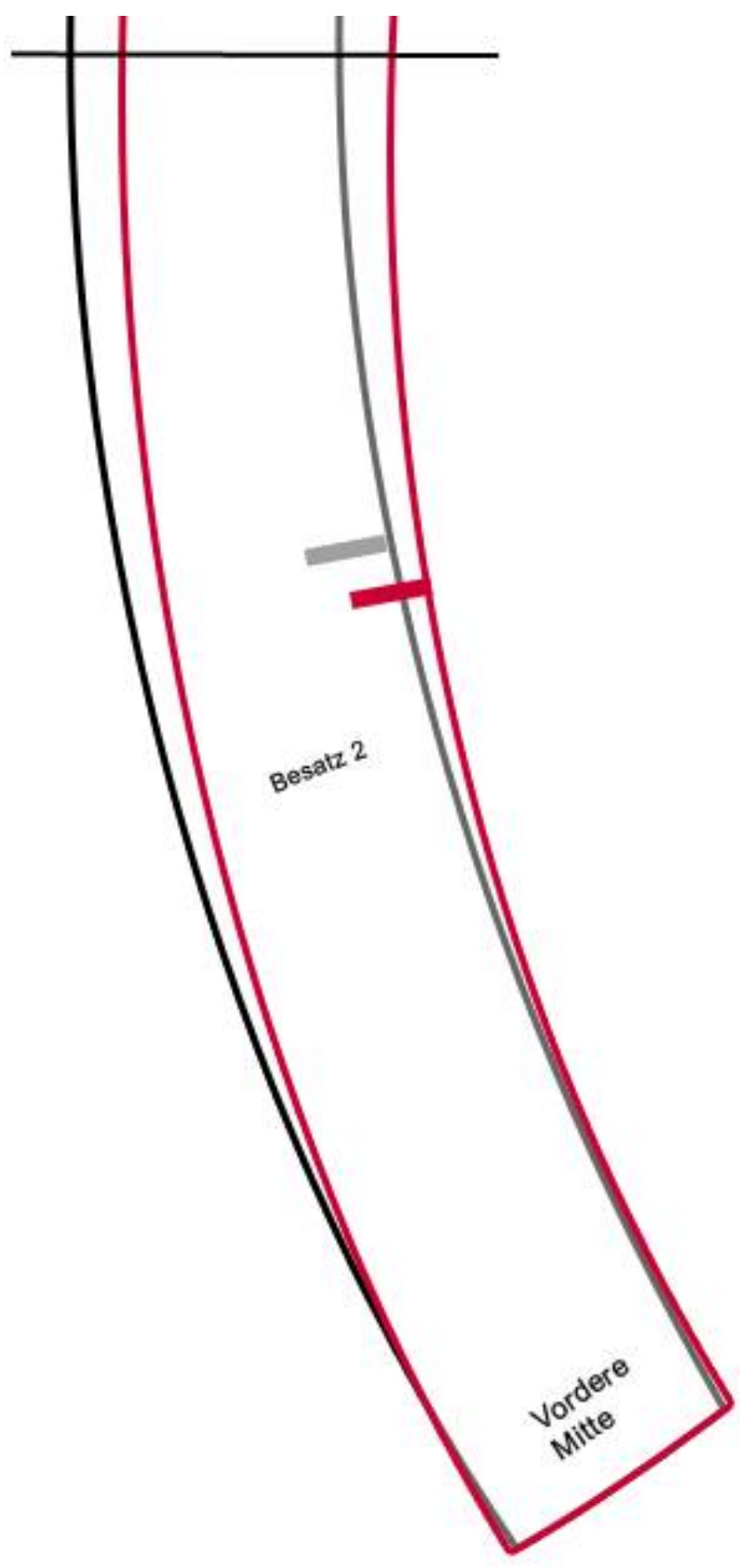


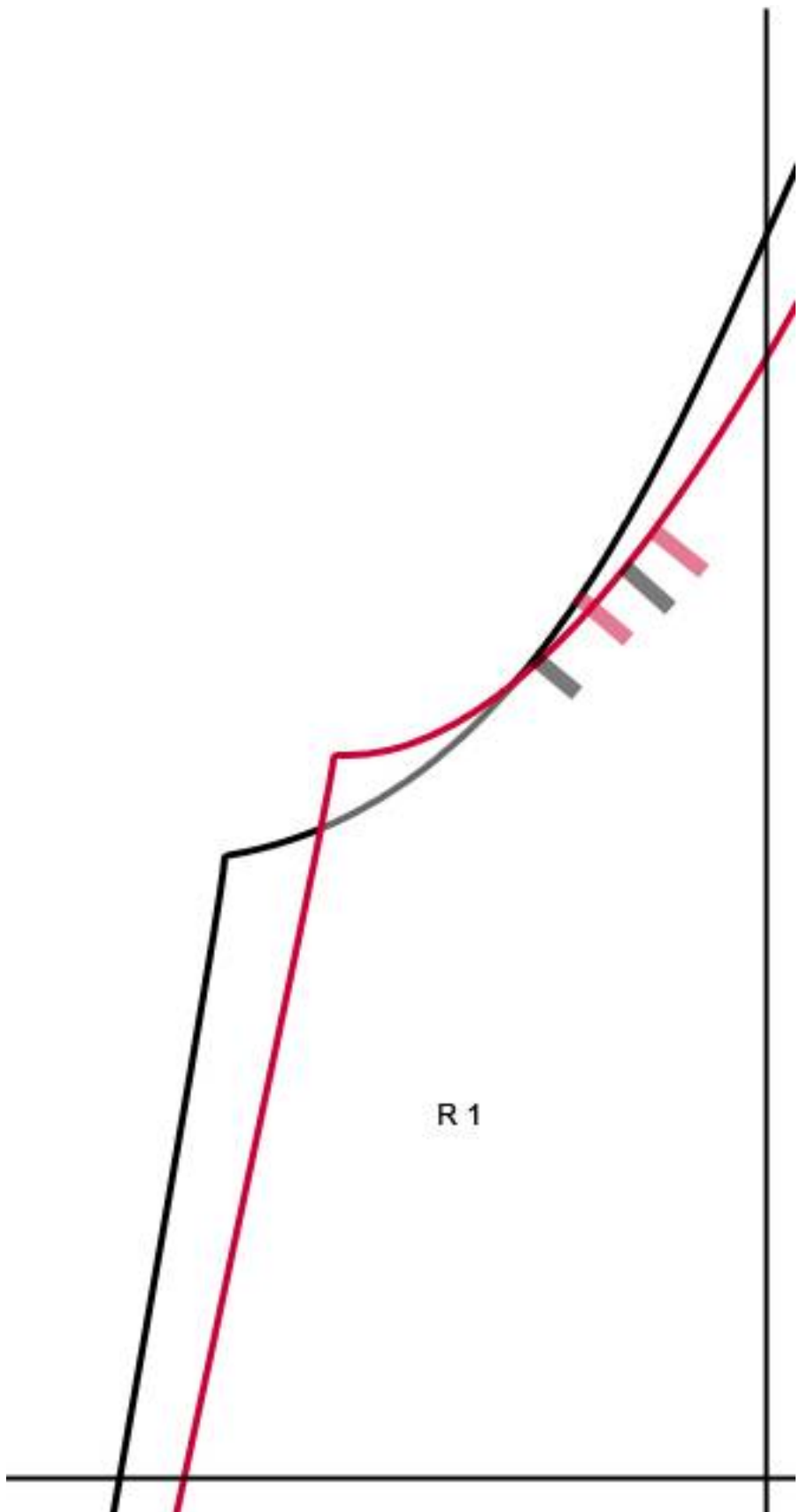


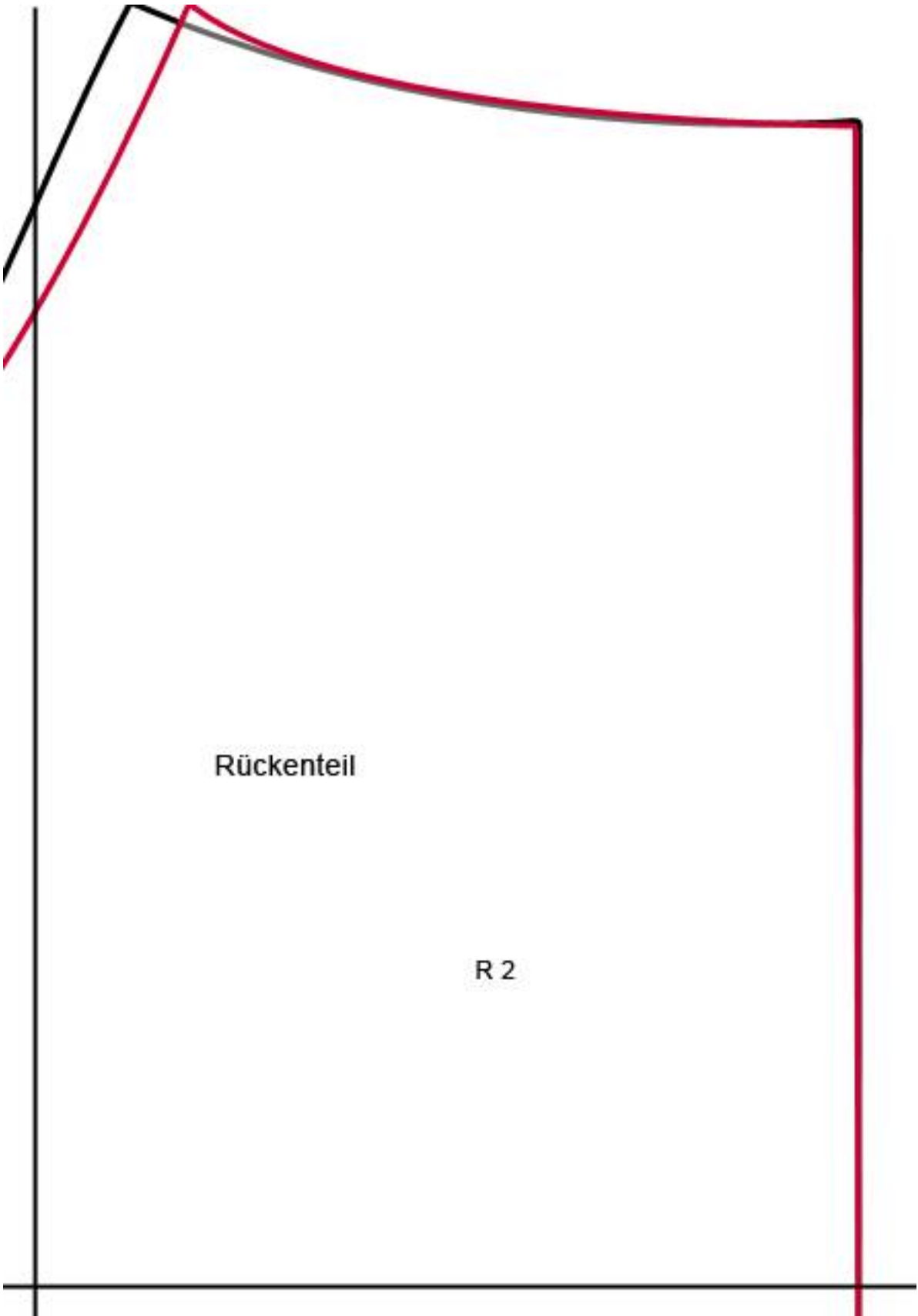
e

A3



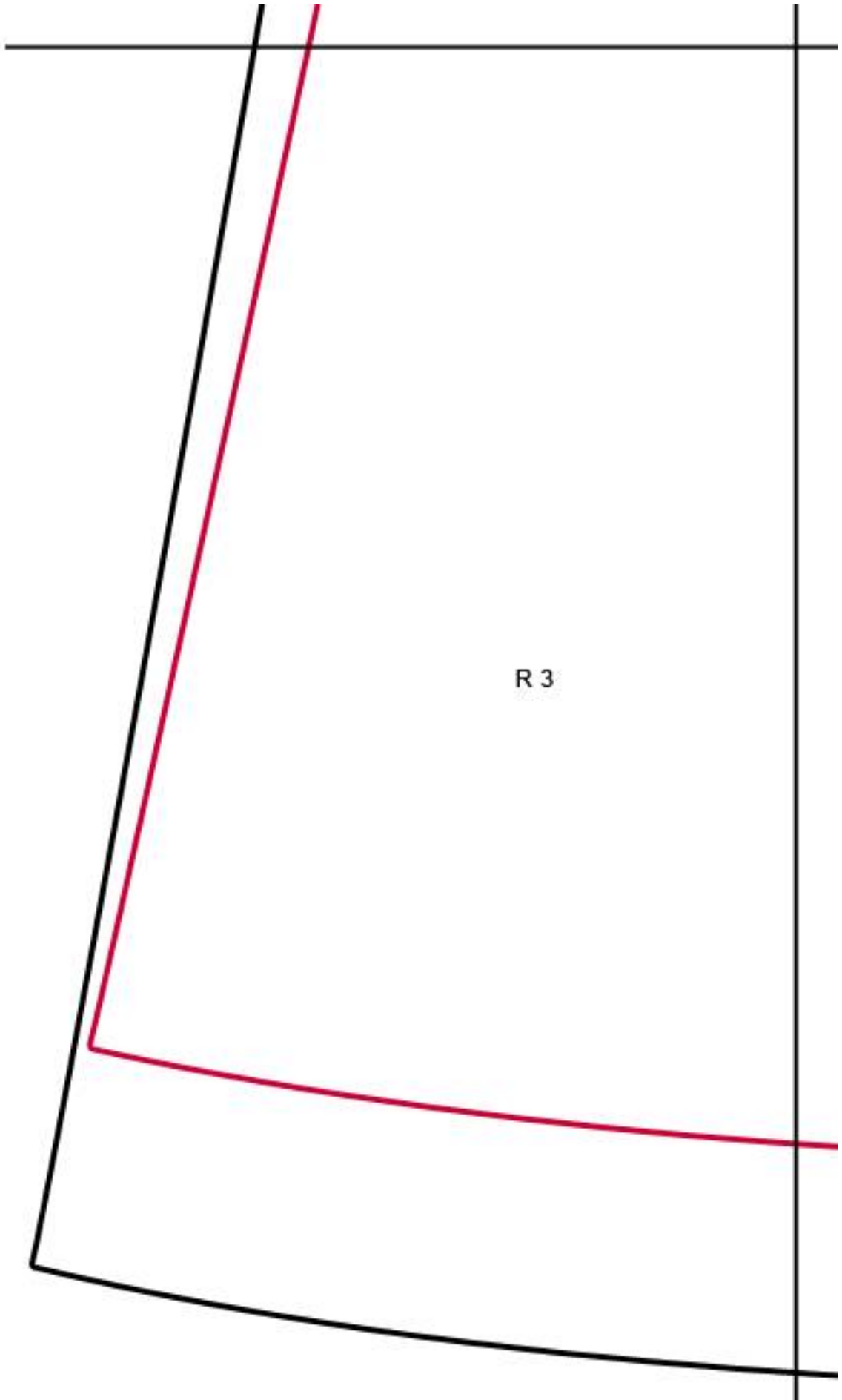


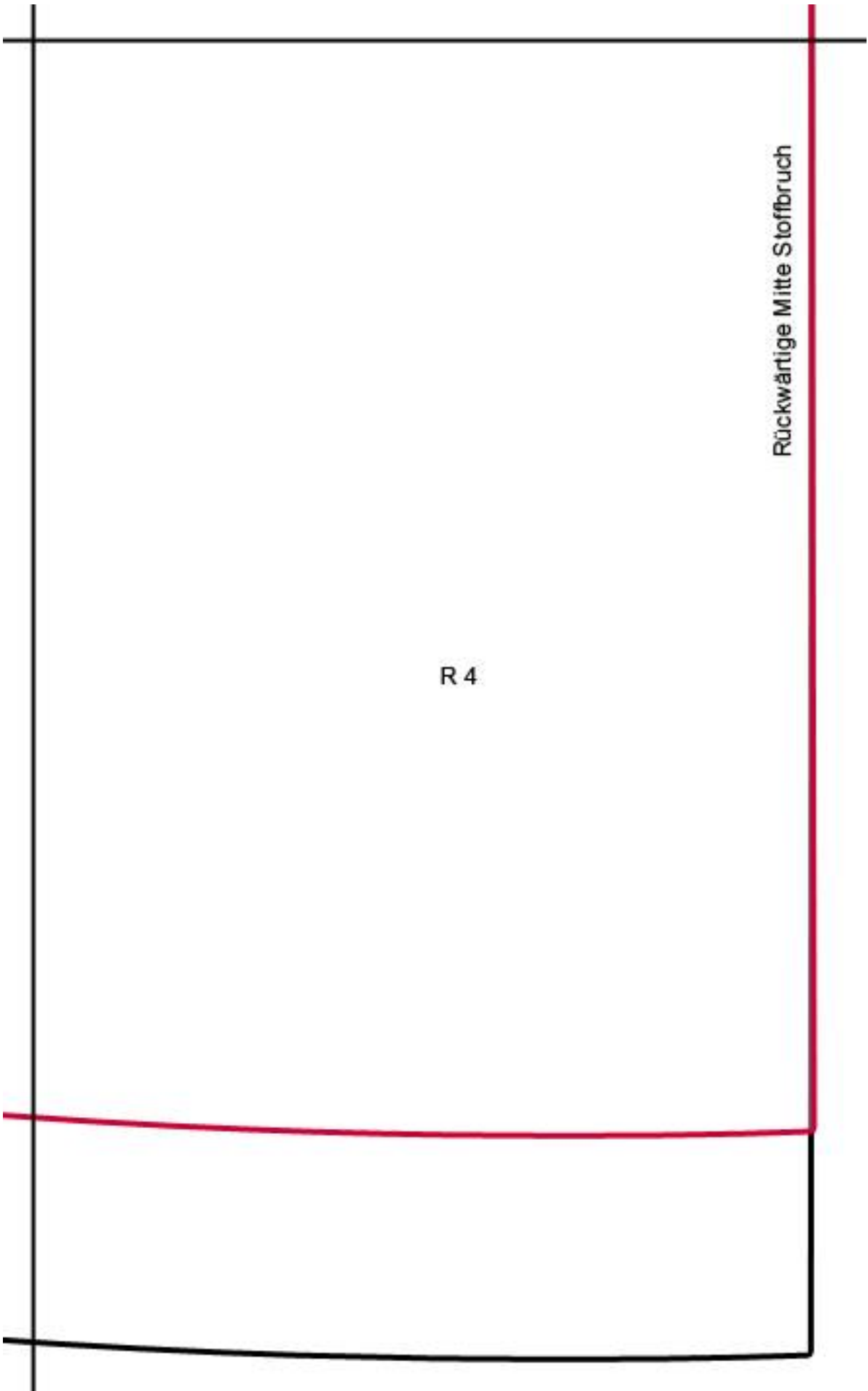




Rückenteil

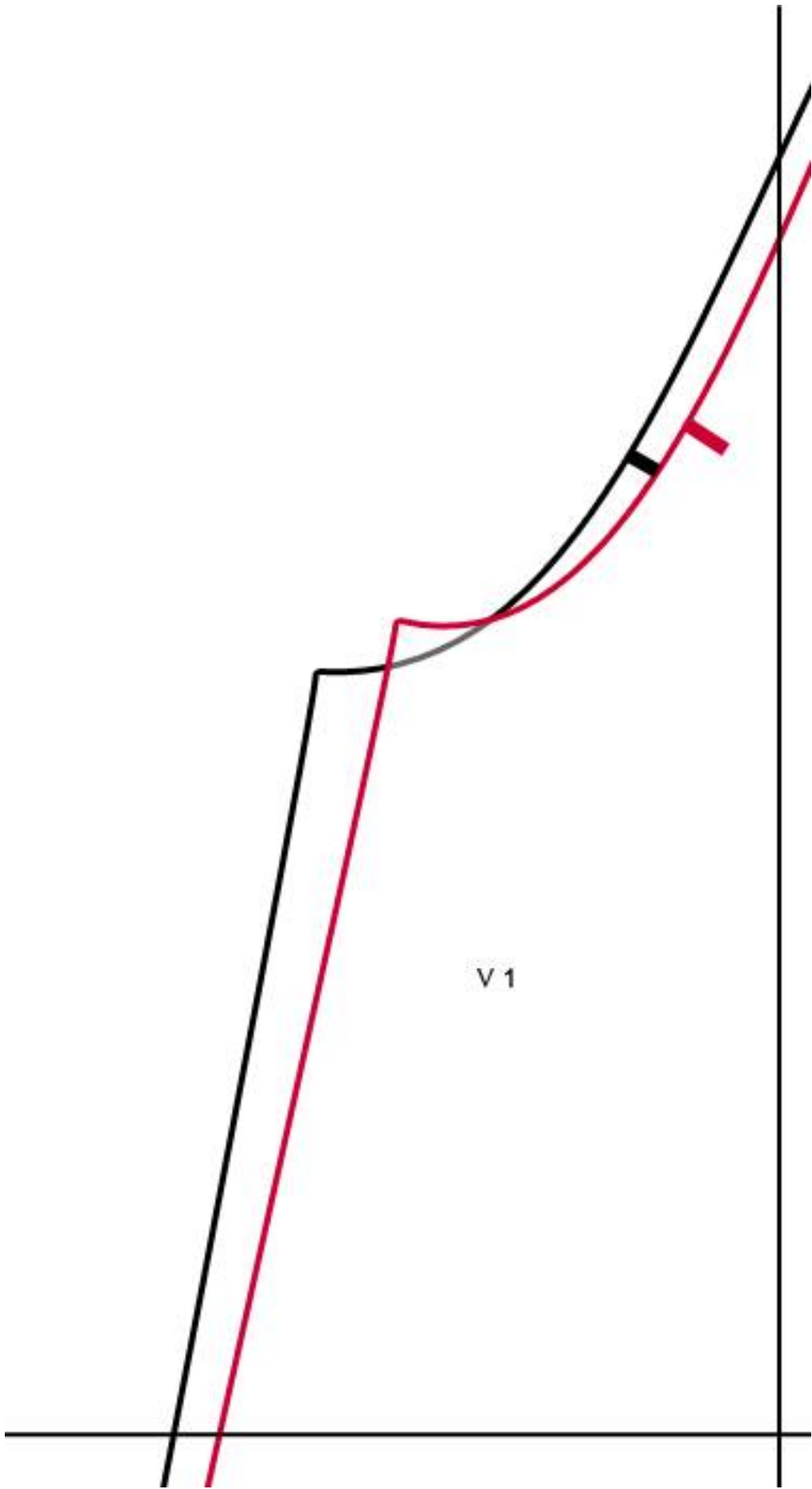
R 2

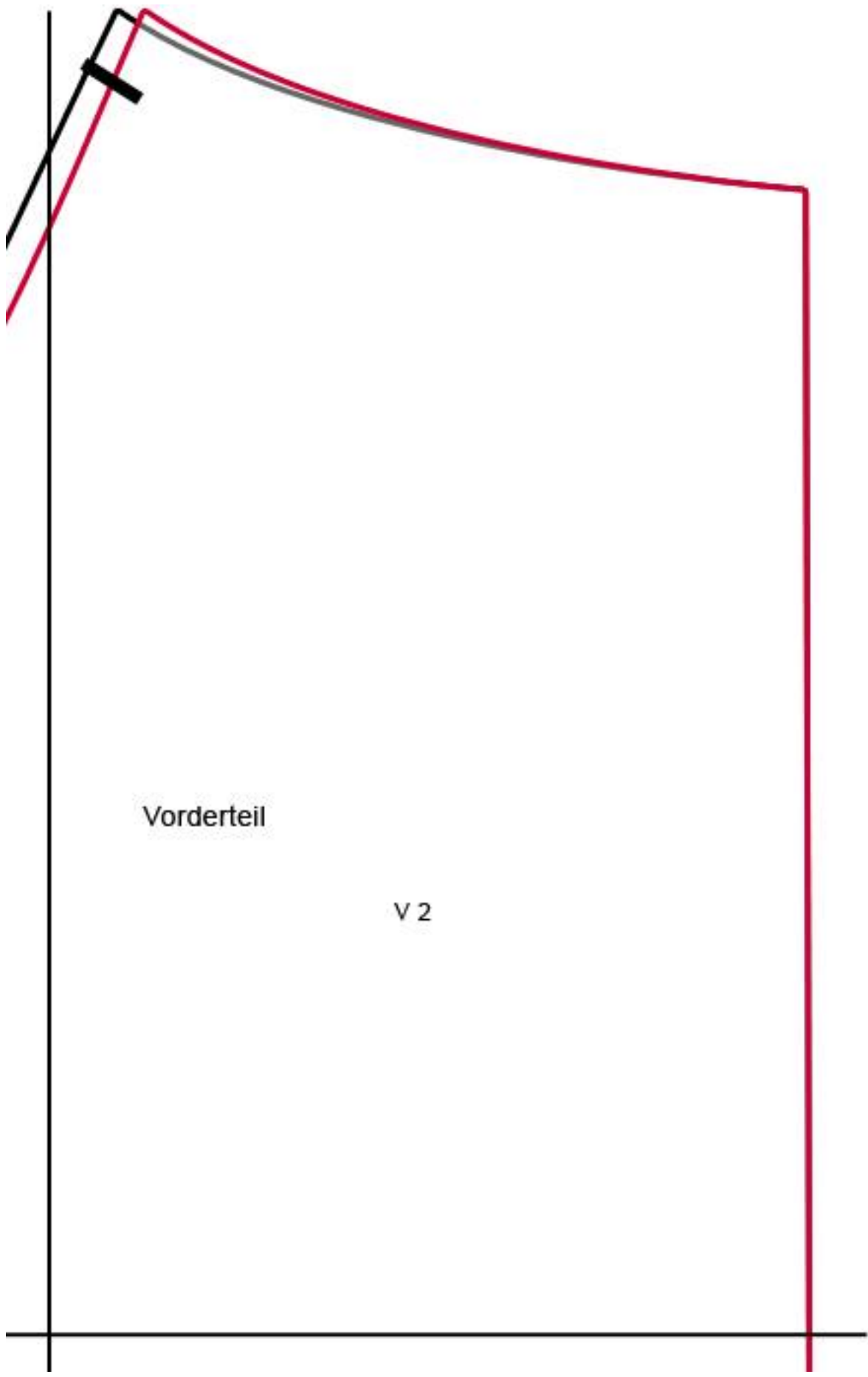




Rückwärtige Mitte Stoffbruch

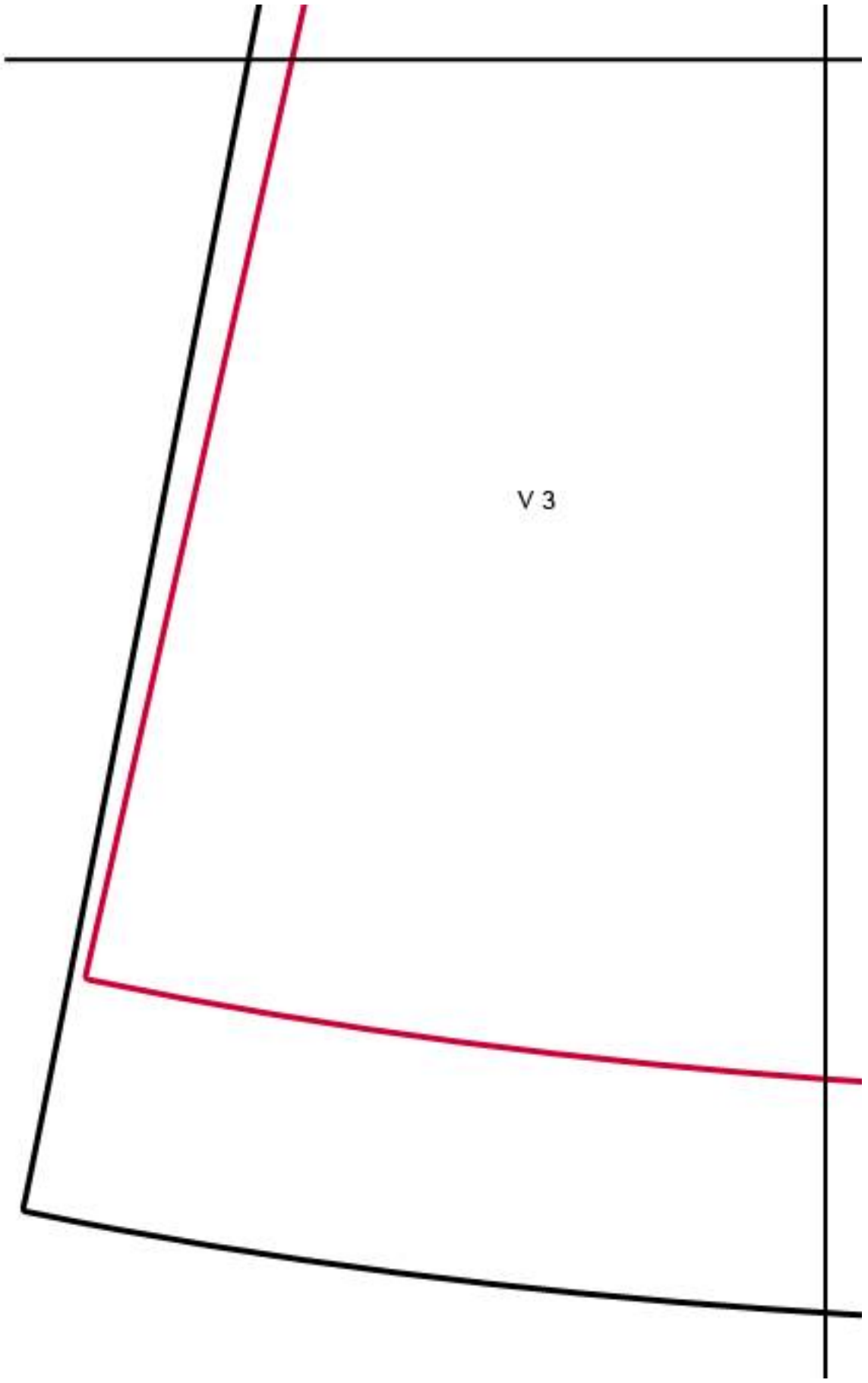
R 4





Vorderteil

V 2



V 3

